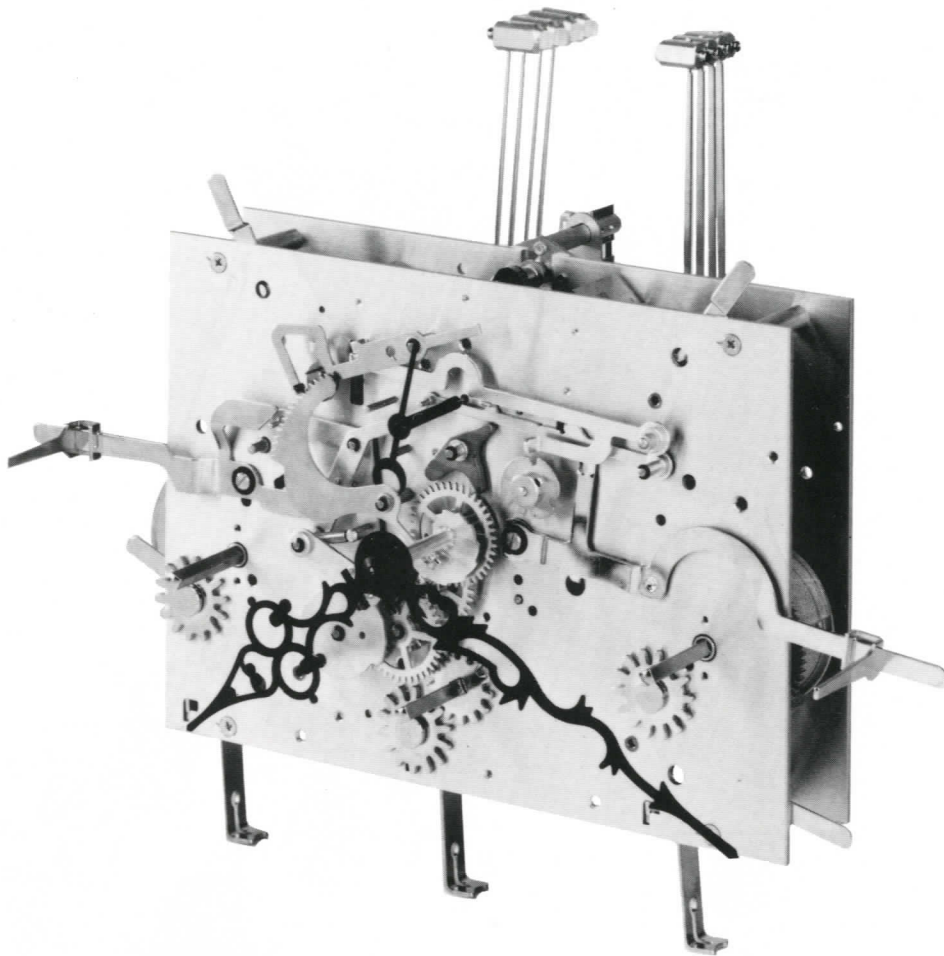


Kieninger



Seit 1912 ■ Großuhren · Uhrenschlagwerke · Clocks · Movements ■ Since 1912



Werk MS
Seilzug
4/4-Westminster

Movement MS
Cable-Driven
4/4 Westminster

Mouvement MS
Avec des câbles
Westminster 4/4

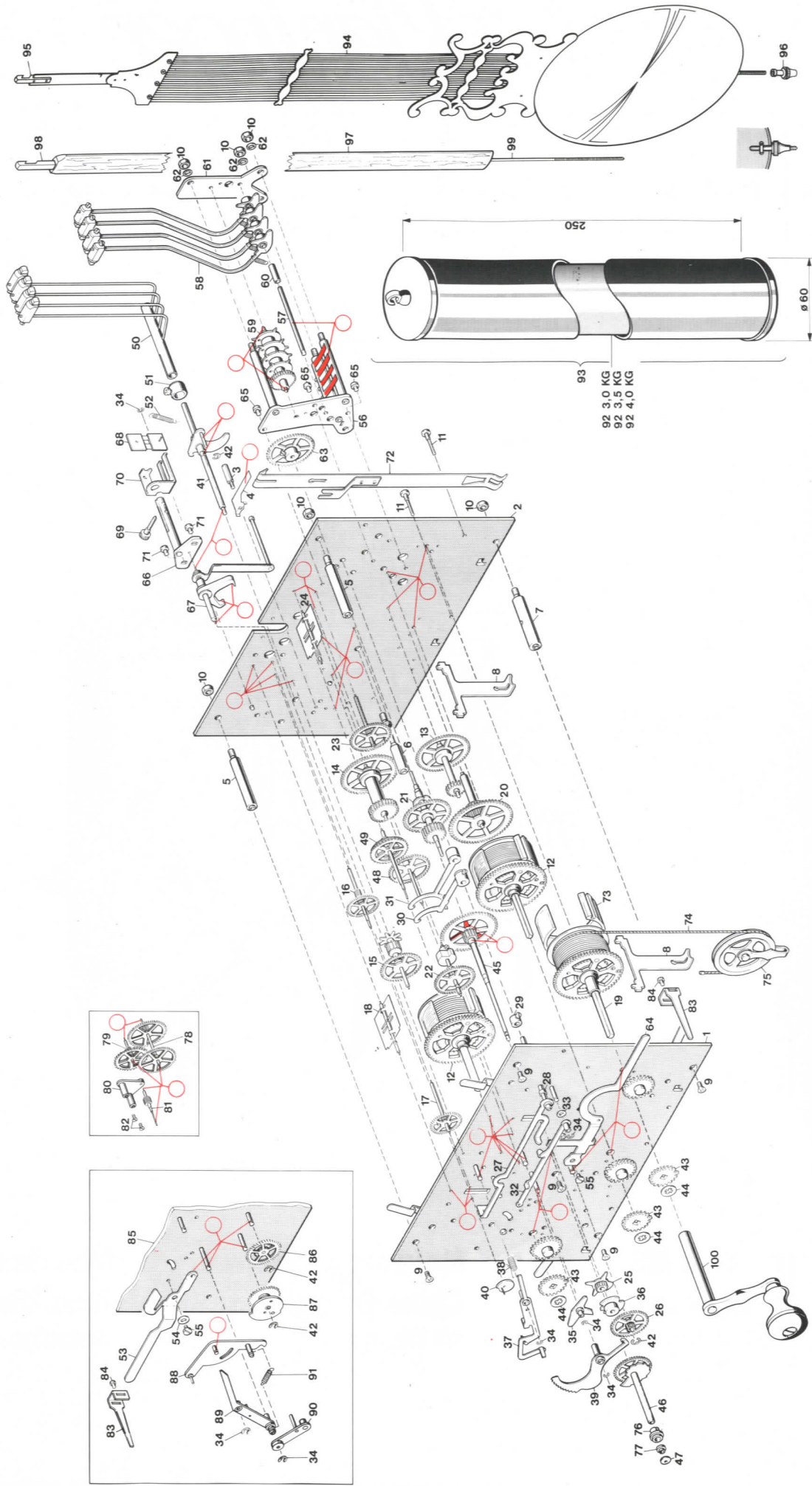
Kieninger Uhrenfabrik GmbH • Postfach 1256 • D-78551 Aldingen
Telefon (0 74 24) 883-0 • Telefax (0 74 24) 1501

Kieninger

Seit 1912 Großuhren · Uhrenschlagwerke

Clocks · Movements Since 1912

MS Ersatzteilliste • Spare Parts • Fourntitures



MS - Ersatzteilliste - Spare Parts - Fournitures

Pos.	Benennung - Description	Artikel-Nr.
1	Vorderplatte vollst.	H-0209-000
2	Hinterplatte vollst.	H-0210-000
3	Zapfenschraube M 2,5	C-0590-000
4	Preilfeder Std.	D-0527-000
5	Gestellpfeiler Ø 6,5	A-0822-000
6	Gestellpfeiler m. Freistich	A-0812-000
7	Gestellpfeiler Ø 8 m. Loch	A-0821-000
8	Seileinhängung	C-0054-000
9	Senkschraube M 3 x 8	C-0594-000
10	Sechskantmutter M 4	A-0490-000
11	Ansatzschraube	C-0480-000
12	Seiltrommel Gehw./Std.vollst.	B-0933-000
13	Beisatzrad Gehw. vollst.	B-0929-000
14	Beisatzrad Std. vollst.	B-0937-000
15	Nagelrad m. Stern vollst.	B-0081-000
16	Schöpferrad vollst.	B-0056-000
17	Flügelrad Std. vollst.	B-0060-000
18	Flügel Std. vollst.	B-0378-000
19	Seiltrommel Viertel vollst.	B-0935-000
20	Beisatzrad Viertel vollst.	B-0070-000
21	Herzrad vollst.	B-0087-000
22	Fallenrad vollst.	B-0055-000
23	Flügelrad Viertel vollst.	B-0047-000
24	Flügel Viertel vollst.	B-0142-000
25	Vierteltrieb vollst.	B-0147-000
26	Wechselrad vollst.	B-0169-000
27	Auslösung lang vollst.	B-0199-000
28	Zwischenrolle f. Auslösung	A-0002-000
29	Stellring vollst.	C-0080-000
30	Regulierhebel 1-fach vollst.	B-0119-000
31	Regulierhebel 2-fach vollst.	B-0118-000
32	Auslösung mittel vollst.	B-0335-000
33	Unterlegscheibe 3,1x7x0,3	C-0286-000
34	Sicherungsscheibe 1,5	C-0242-000

Bei der Bestellung sind die folgenden Angaben zu machen:

1. Werktyp
 2. Baujahr
 3. Artikel-Nr.
- (Pendellänge: siehe Hinterplatte)

Pos.	Benennung - Description	Artikel-Nr.
35	Auslösung klein vollst.	B-0148-000
36	Einfallscheibe Viertel vollst.	B-0566-000
37	Rechenhaken vollst.	B-0936-000
38	Drehfeder	C-0584-000
39	Rechen vollst.	B-0932-000
40	Schöpfer vollst.	B-0314-000
41	Hammerwelle Std. vollst.	B-0059-000
42	Sicherungsscheibe 3,2	C-0244-000
43	Malteserrad I	E-0331-000
44	Klemmsicherung 4 MFRC	C-0552-000
45	Minutenrad vollst. L=89,2 mm	B-0064-000
46	Zeigerrad vollst. L=36,85 mm	B-0949-000
47	Zeigermutter schwarz	A-0349-000
48	Zwischenrad 116cm vollst.	B-0236-000
49	Gangrad 116cm vollst.	B-0478-000
50	Hammerstiel Std. vollst.	B-0251-000
51	Stellring vollst.	C-0060-000
52	Zugfeder	C-0016-000
53	Abstellhebel Std. vollst.	B-0942-000
54	Tellerfeder 8x4,2x0,2	C-0728-000
55	Zyl.-Schraube M2,5 x 3	C-0553-000
56	Hammerwerkplatte vollst.	B-0960-000
57	Hammerstielwelle	A-0106-000
58	Hammerstiel Viertel vollst.	B-0853-000
59	Spielwalze vollst.	B-0951-000
60	Distanzhülse	A-0306-000
61	Hammerwerkplatte hintere	D-0543-000
62	Schnorr-Sicherung M 4	C-0255-000
63	Antriebsrad groß vollst.	B-0028-000
64	Abstellhebel vollst.	B-0959-000
65	Zyl.-Schraube M 3x5	C-0386-000
66	Ankerbrücke vollst.	B-0127-000
67	Anker m. Weiser vollst.	B-0429-000
68	Pendelfeder	B-0293-000

When ordering, please specify the following details:

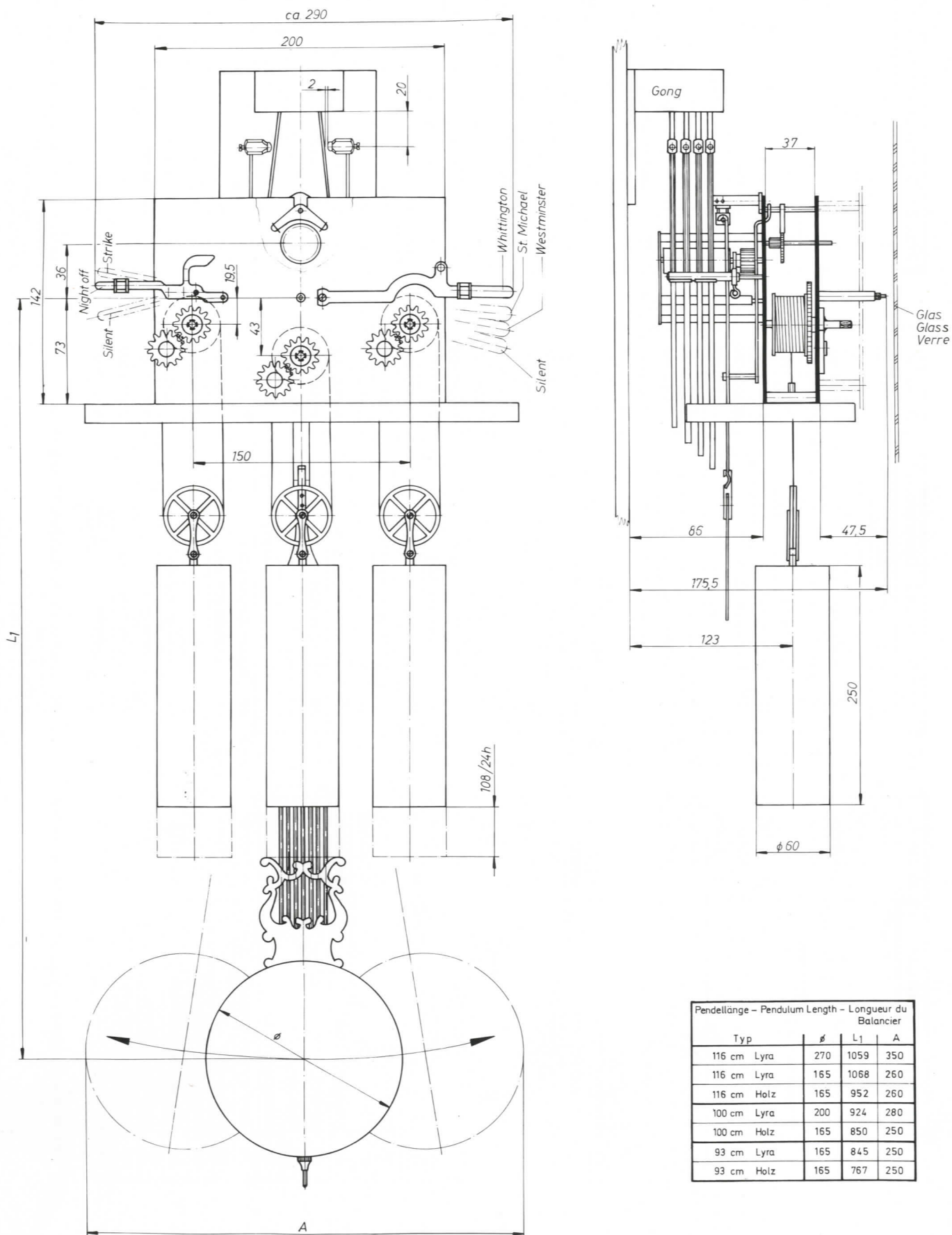
1. Type of movement
 2. Year of manufacture
 3. Part-No. (Art.-Nr.)
- (see back plate for pendulum length)

Pos.	Benennung - Description	Artikel-Nr.
69	Schraube f. Pendelfeder	A-0654-000
70	Pendelfederschutz	D-0460-000
71	Zyl.-Schraube M 2,5 x 5	C-0375-000
72	Pendelverlängerung L=164 mm	B-0444-000
73	Seilsicherung	D-0281-000
74	Messingseil vollst.	D-0271-200
75	Seilrolle vollst.	B-0931-000
76	Buchse f. Stundenzeiger	A-0226-000
77	Buchse f. Minutenzeiger	A-0237-000
78	Zwischenrad echte Sek. 93 cm	B-0440-000
79	Gangrad echte Sek. 93 cm	B-0515-000
80	Lager vollst.	B-0445-000
81	Sekundentrieb	G-0174-000
82	Senkschraube M 2x5	C-0204-000
83	Schalthebelwinkel 36 mm	D-0418-000
84	Zyl.-Schraube M 2,5 x 3	C-0384-000
85	Vorderplatte Nachtabsch. vollst.	H-0213-000
86	Wechsel II vollst.	B-0374-000
87	Programmscheibe 9 Stunden	B-0362-000
88	Abstellhebel vollst.	B-0439-000
89	Programmhebel vollst.	B-0274-000
90	Hebel vollst.	B-0215-000
91	Zugfeder	C-0035-000
92	Gewichtsfüllung Guß 3,0 kg	U-2305-000
92	Gewichtsfüllung Guß 3,5 kg	U-2303-000
92	Gewichtsfüllung Guß 4,0 kg	U-2304-000
93	Gewichtshülse vollst. poliert	U-1217-100
94	Lyrapendel	Y-1012-000
95	Pendelhaken	G-0021-000
96	Pendelmutter	A-0466-000
97	Holzpendel 116cm	Y-2060-000
98	Pendelhaken	G-0025-000
99	Pendelgewindestange	A-0269-000
100	Kurbel	B-0869-000

Veillez s'il vous noter dans toutes vos commandes les détails suivants:

1. Type de mouvement
 2. Année de fabrication
 3. No. d'Article (Art.-Nr.)
- (voir pièce No 2 pour la longueur du balancier)

MS - Einbaumaße • Dimensions



Pendellänge - Pendulum Length - Longueur du Balancier				
Typ	∅	L1	A	
116 cm Lyra	270	1059	350	
116 cm Lyra	165	1068	260	
116 cm Holz	165	952	260	
100 cm Lyra	200	924	280	
100 cm Holz	165	850	250	
93 cm Lyra	165	845	250	
93 cm Holz	165	767	250	