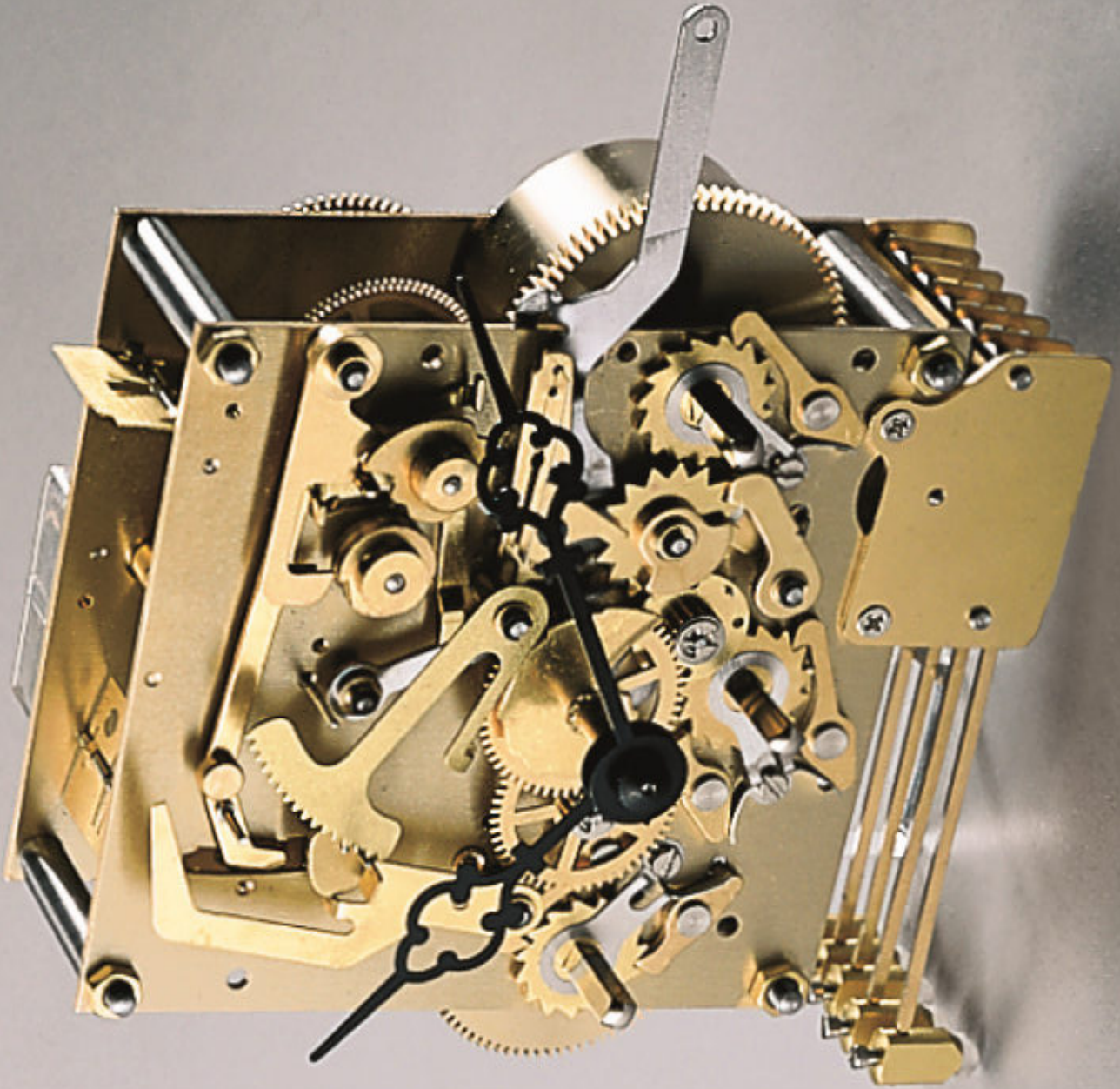
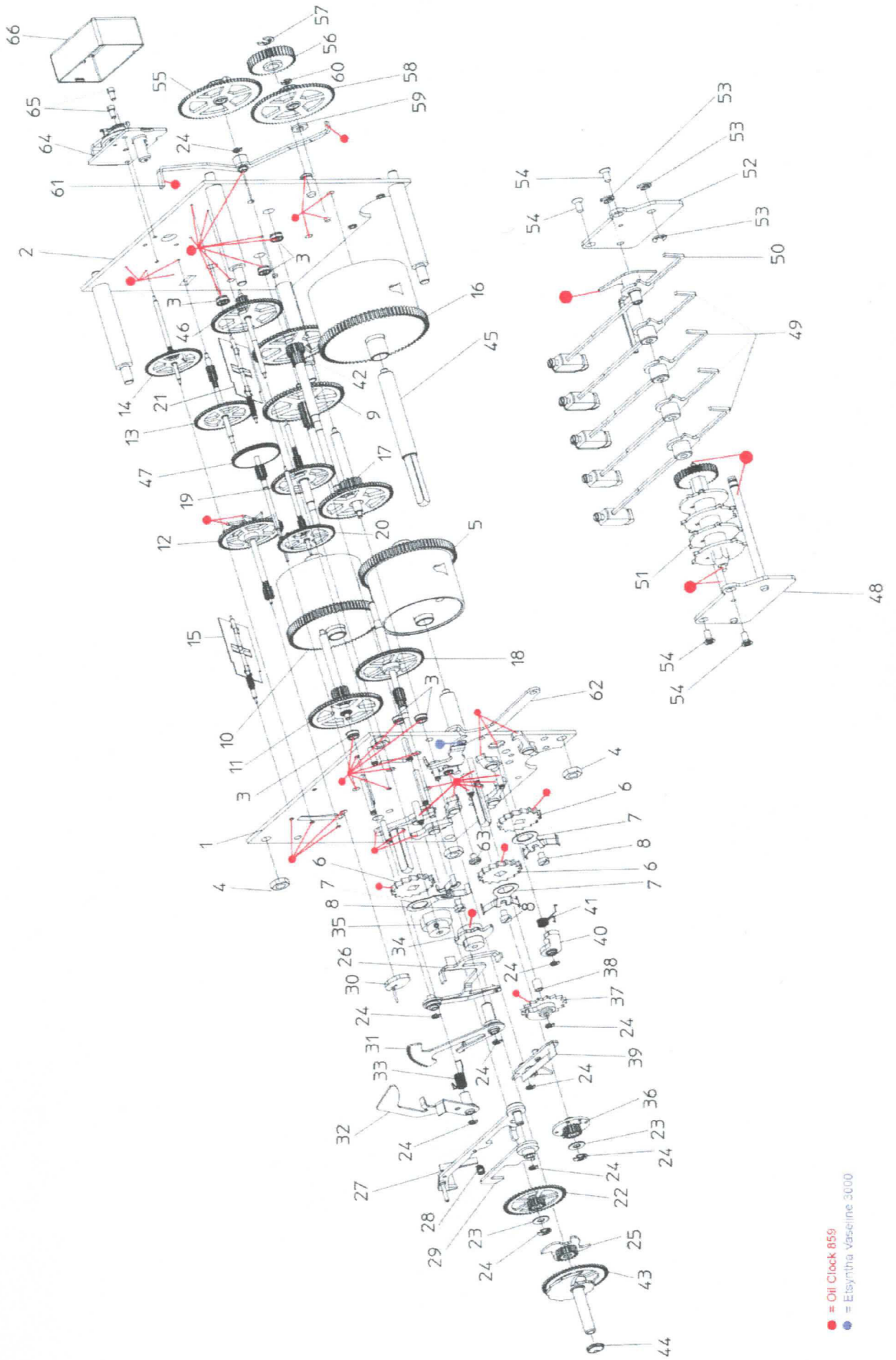


AEL





Pos.	Benennung-Description	Artikel-Nr.
1	Vorderplatte vollst.	*
2	Hinterplatte Ech vollst.	H-0279-000
3	Lagerbuchse 1,93	A-1051-000
4	Sechskantmutter M4	A-1082-000
5	Federhaus Gehw. vollst.	B-1277-000
6	Sperrad	E-0191-000
7	Sperrfeder	D-0726-000
8	Zyl.-Schr. M2,5x3 DIN84	C-0384-000
9	Beisatzrad Gehwerk vollst.	B-0887-000
10	Federhaus Std. vollst.	B-1278-000
11	Beisatzrad Std. vollst.	B-0203-000
12	Nagelrad vollst. mit Stern	B-0161-000
13	Schöpferrad vollst.	B-0052-000
14	Flügelrad Std. vollst.	B-0141-000
15	Flügel Std. vollst.	B-1318-000
16	Federhaus Viertel vollst.	B-1292-000
17	Beisatzrad Viertel vollst.	B-0197-000
18	Herzrad vollst.	B-0232-000
19	Fallenrad vollst.	B-0031-000
20	Flügelrad Viertel vollst.	B-0115-000
21	Flügel Viertel vollst.	B-1315-000
22	Wechselrad vollst.	B-0019-000
23	Unterlegscheibe 3,1x7x0,4	C-0269-000
24	Sicherungsscheibe 1,5	C-0242-000
25	Vierteltrieb vollst.	B-1134-000
26	Auslösung klein vollst.	B-1135-000

Bei der Bestellung sind die folgenden Angaben zu machen :

1. Werktyp
 2. Baujahr
 3. Artikel-Nr.
- (Pendellänge: siehe Hinterplatte)
* Abhängig vom Werktyp

Pos.	Benennung-Description	Artikel-Nr.
27	Auslösungseinheit vollst.	B-1136-000
28	Zugfeder	C-0654-000
29	Regulierhebel vollst.	B-0037-000
30	Schöpfer vollst.	B-0309-000
31	Rechen vollst.	B-1137-000
32	Rechenhaken vollst.	B-0158-000
33	Drehfeder	C-0122-000
34	Einfallscheibe vollst.	B-0025-000
35	Fallenradscheibe vollst.	B-0308-000
36	Schalttscheibe vollst.	B-1163-000
37	Schaltstern vollst.	B-1164-000
38	Hülse	A-0990-000
39	Abstellung vollst. Westm.	B-1165-000
40	Sperrklinke vollst.	B-1171-000
41	Drehfeder	C-0632-000
42	Minutenrad vollst.	*
43	Zeigerrad vollst.	*
44	Zeigermutter	A-0349-000
45	Walzenstift	*
46	Zwischenrad Ech vollst.	B-0125-000
47	Sekundenrad Ech vollst.	B-0135-000
48	Hammerwerkplatte vollst.	B-1270-000
49	Hammerstiel Viertel vollst.	B-1240-000
50	Hammerstiel Std. vollst.	B-1255-000
51	Spielwalze Westm. vollst.	B-1241-000
52	Hammerwerkplatte hintere	D-0749-000

When ordering, please specify the following details :

1. Type of movement
 2. Year of manufacture
 3. Part-No. (Art.-Nr.)
- (see back plate for pendulum length)
* Dependent on the Type of movement

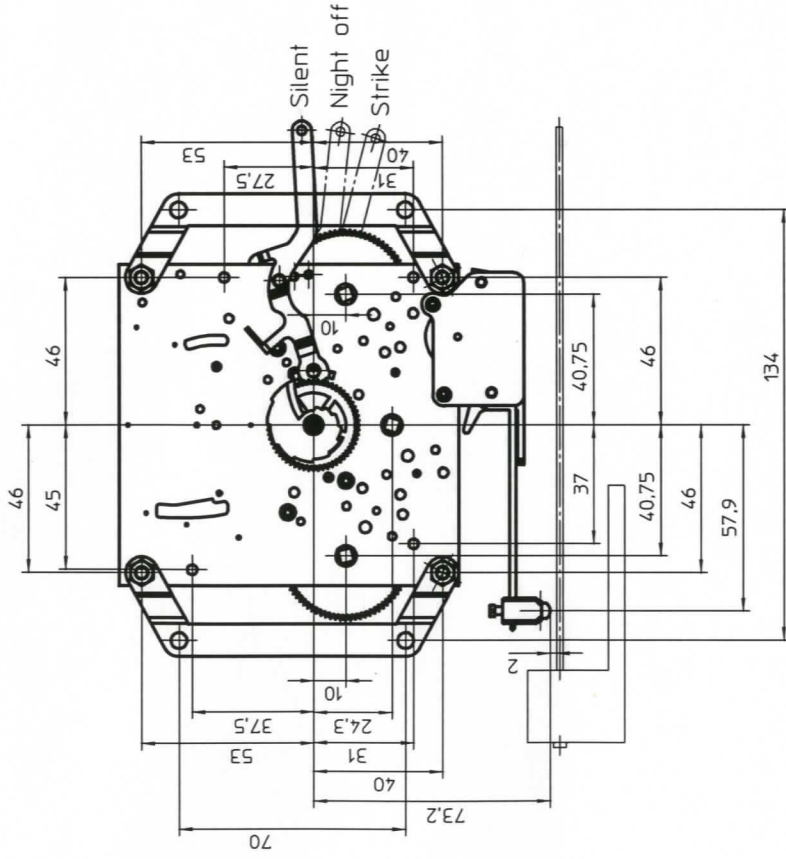
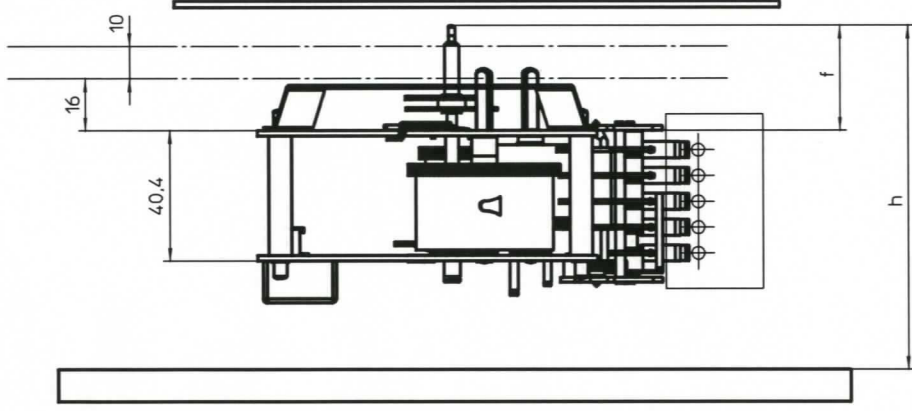
Pos.	Benennung-Description	Artikel-Nr.
53	Sicherungsscheibe 2,3	C-0243-000
54	Senkschr. M2,5x5 DIN965	C-0276-000
55	Antriebsrad vollst.	B-1041-000
56	Wechsel Viertel	G-0408-000
57	Sicherungsscheibe 3,2	C-0244-000
58	Wechsel groß vollst.	B-1243-000
59	Unterlegscheibe 3,1x7x0,8	C-0267-000
60	Sicherungsscheibe 1,9	C-0407-000
61	Stundenhebel vollst.	B-1268-000
62	Abstellhebel	*
63	Zyl.-Schr. M2,5x3	C-0553-000
64	Gangregler vollst.	B-1321-000
65	Zyl.-Schr. M2x3,5	C-0338-000
66	Schutzkappe	D-0717-000

Veuillez s'il vous noter dans toutes vos commandes les details suivants :

1. Type de mouvement
 2. Annee de fabrication
 3. No. d' Article (Art.-Nr.)
- (voir piece No 2 pour la longueur du balancier)
* Dependant de Type de mouvement

AEL - Einbaumaße

Dimensions



No.	f	h
ZW11	27.8	94
ZW12	31.8	98
ZW13	35.8	102
ZW14	47.8	114
ZW14S	55.8	122